

beş yem

“Ready to share”

BEŞYEM PRODUCT CATALOGUE

Cattle, Poultry
Livestock Feeds



BEŞLER GROUP

High Quality
High Productivity
Optimum Cost

BEŞLER GROUP

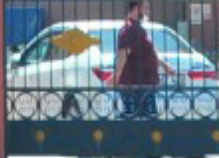
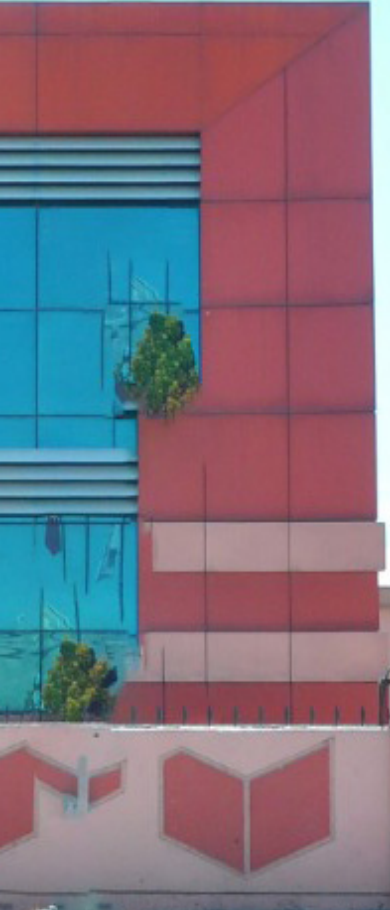
beş yem





BEŞLER

beş yem





BEŞLER GROUP





Beşler Group put the largest modern feed manufacturing plant in the region into service for manufacturers and the sector in 2011. Launched at Gaziantep 3rd Organized Industrial Site, our plant has a production capacity of 80 tons per hour and makes production by today's advanced technology machinery and automation systems.

Our manufacturing plant has adequate technology and capacity for manufacturing cattle, sheep and goat, poultry as well as business specific feed. Manufacturing feed in powder, pellet and granule forms, our plant serves the sector with 100% automation from raw material acceptance to product packaging.

Placed on the market under Beşyem brand for consumers, our products provide breeders and manufacturers with more efficient results with the support of our expert technical area workers. All processes from production to consumption are designed to meet the needs and expectations of our customers and are developed according to today's needs.

Beşler Grup, a mis cette année la plus grande installation moderne de production de fourrage pour animaux de la région au service du producteur et de la filière en 2011. Notre installation, qui a été mise en service dans la 3eme zone industrielle organisée de Gaziantep, a une capacité de production de 80 tonnes par heure et produit avec les machines et les systèmes d'automatisation de la technologie de pointe d'aujourd'hui.

L'usine de production dispose de la technologie et de la capacité nécessaires pour produire des fourrages pour bovins, petit bétails et volailles ainsi que des fourrages spécifiques à l'entreprise. Notre usine, qui produit des fourrages sous forme de poudre, de pellet et de granulés, sert le secteur avec une automatisation à 100% de l'acceptation des matières premières à l'emballage des produits.

Nos produits, qui sont proposés au consommateur sur le marché avec la marque Beşyem, amènent les cultivateurs et les producteurs à des résultats plus efficaces avec le soutien de nos experts techniques sur le terrain. Tous les processus de la production à la consommation sont agencés pour répondre aux besoins et aux attentes de nos clients et sont développés en fonction des besoins du jour.

بشلا رروب هي اكبر منشأة انتاج علف عصري في المنطقة تم تأسيسها في عام 2011 لتقديم خدمات القطاع والمنتج. حيث تعمل منشأتنا المتواجدة في المنطقة الصناعية الثالثة في غازي عنتاب بانتاجية تصل الى 80 طن في الساعة وحيث تقوم بعملية الانتاج من خلال انظمة الأتمتة و الآلات التكنولوجية المتقدمة في يومنا هذا

حيث تمتلك القدرة والتكنولوجيا التي تمكنها من انتاج الاعلاف الخاصة للمصنع بالإضافة اعلاف الدواجن والمواشي الصغير والمواشي الكبيرة. وحيث تمنح منشأتنا الى القطاع انتاج الاعلاف بصيغ المسحوق والكريات و الحبيبات وحيث تقوم بالانتاج من المواد الاولية الى مرحلة التغليف وذلك عن طريق الأتمتة 100%.

المقدمة لخدمة المستهلك في السوق الداخلي بدعم من موظفينا المختصين في المجال التقني حيث تودي Beşyem يتم انتاج منتجاتنا ذات العلامة التجارية المزارعين و المنتجين الى نتائج اكثر كفاءة. وحيث يتم تنظيم جميع العمليات من مرحلة الانتاج الى مرحلة الاستهلاك بشكل يغطي توقعات واحتياجات زبائننا الكرام ويتم تنميتها وتطويرها نظرا للاحتياجات اليومية

DAIRY FEED (LACTATION FEED)

FOURRAGE LAITIER (FOURRAGE DE PERIODE DE TRAITE)

(اعلاف الحليب (اعلاف فترة الحلب

JASMINE: is a dairy feed with 16 protein, given and used in feeding during the whole lactation period of milker animals giving low and medium level milk. It can be used as 5 -10 kg in addition to roughage according to milk yield of animals.

JASMIN: Il s'agit d'un aliment lacté à 16 protéines qui est administré pendant toute la période de traite des animaux laitiers qui donne du lait faible et moyen et complète les carences en matières premières utilisées dans l'alimentation. il peut être utilisé jusqu'à 5 à 10 kg en plus du fourrage grossier en fonction de la production de lait des animaux.

الياسمين: هو علف يحتوي على 16 بروتين المكمل لنواقص الاعلاف الخشنة المستخدمة في التغذية و المنتجة طيلة فترة الحلب للحيوانات الحلوبة الناتجة للحليب في مستوى متوسط و متدني. بحسب انتاج الحيوانات للحليب يمكن استخدام 5 – 10 كغم اضافة الى الاعلاف الخشنة.



TULIP :It is a dairy cattle feed with 19 protein, which is consisting of high-level raw materials, balanced in terms of protein and energy, rich in energy. It is a special feed used throughout the whole milking of cows with high milk yield, fed with rations based on a mixture of hay and corn silage.

TULIPE : C'est un aliment pour bovins riche en énergie à 19 protéines, équilibré en termes de protéines et d'énergie, composé de matières premières riches. C'est un aliment spécial qui est utilisé tout au long de la traite des vaches à haut rendement laitier, nourri avec des rations à base d'un mélange de foin et d'ensilage de maïs.

لالا: هو علف مكون من مواد اولية عالية وهي متوازنة من حيث البروتين والطاقة وهو علف غني بالطاقة يحتوي على 19 بروتين لحليب الماشية. وهو ايضا طعم خاص يستخدم في جميع مراحل الحلب للابقار ذات الانتاجية العالية للحليب والتي يتم تغذيتها بحصص تعتمد على مزيج من علف التبن والذرة.





MELISSA: It is a dairy cattle feed with 21 protein, which can be consumed by newly giving birth cows and high-efficiency milk cows during the whole lactation period, allowing to have high milk and fertility from cattle. It can be used between 5-13 kg depending on milk yield and body fatness.

MELISSE: : Il s'agit d'un aliment lacté pour bovins à 21 protéines qui peut être consommé par les vaches nouvellement nées et les vaches laitières à haut rendement pendant toute la période de traite et fournit un lait élevé et une efficacité de reproduction des bovins. Il peut être utilisé entre 5 et 13 kg selon la production de lait et la graisse corporelle.

مليسا: هو علف حليب المواشي يحتوي على 21 بروتين يوفر الذرية وحليب عالي من المواشي والتي تستهلك في جميع مراحل الحلب للمواشي المنتجة للحليب العالي الغلّة والابقار التي انجبت حديثاً. يمكن استخدام 5-13 كغم حسب حالة دهون الجسم و إنتاجية الحليب.





FEED FOR SHEEP AND GOATS

FOURRAGE DE PETIT BETAİL

اعلاف المواشي الصغيرة

LAUREL : It is a fattening feed with high touchableness and digestibility, which is consumed hungrily due to the raw materials it contains, providing high fattening performance and carcass weight in a short time, preventing stone formation in the urinary tract and kidneys with quality protein sources thanks to its special formulate.

LAURIER: C'est un aliment d'engraissement corsé avec des matières premières consommables et digestibles élevées, qui offre des performances d'engraissement et un poids de carcasse élevés en peu de temps, qui est consommé avec appétit grâce à sa composition, empêche la formation de caillots dans les voies urinaires et les reins grâce à sa formule spéciale, et est nourri avec des sources de protéines de qualité.

دفتا: هو علف عالية الاستهلاك و الهضم ويتم استهلاكه بشهية ويوفر أداء تسميناً عاليًا ووزنًا للذبيحة في وقت قصير بفضل المكونات في تركيبته. وهو أيضا علف تسمين مغذى من البروتينات العالية الجودة والمانعة لتكون الحصوات في الكلى والمسالك البولية بفضل الصيغ الخاصة.





VIOLET SHEEP DAIRY FEED: It is a sheep dairy feed with 18 protein, which is prepared in order to be used during the lactation period and having high touchableness and digestibility. It provides high fattening performance and carcass weight in a shorter time.

VIOLETTE ALIMENT AU LAIT DE MOUTON:

Il s'agit d'un aliment préparé, comestible et hautement digestible au lait de brebis 18 protéines. Des performances d'engraissement élevées en un temps plus court permettent de prendre le poids de la carcasse.

علف حليب الغنم البنفسجي: هو علف حليب الغنم يتم تجهيزه بشكل يستخدم في مراحل انتاج الحليب و هو ذو استهلاك وهضم هالي يحتوي على 18 بروتين. ويوفر اداء التسمين العالي باخذ وزن الذبيحة في مدة اقصر.



WAYFARER It is a lamb fattening feed, which is given to lambs during the fattening period as of their 7th day, which is delicious and has high digestibility, preventing the formation of urinary stones, providing lambs with rapid live weight gain, having rich vitamin-mineral content, which can be used for lambs up to the slaughter weight without causing digestive problems.

BOULE de NEIGE: à utiliser pendant la période de traite: La viande d'agneau qui est délicieuse et hautement digestible, empêche la formation de caillots urinaires, augmente la vitesse de poids vif chez les agneaux et a une riche teneur en vitamines et minéraux, qui peut être utilisée jusqu'à ce qu'ils atteignent le poids d'abattage sans problèmes digestifs.

كرة ثلجية (كارتوبو): هو علف تغذية ذو لذة عالية وسهلة الهضم للخواريف التي تبدأ عمرها من 7 ايام وهي تشكل مانع لتكون الحصوات في المسالك البولية وتعطي زيادة الوزن الحي السريع للخواريف وتستخدم لحين الوصول الى وزن الذبيحة دون الوقوع في مشاكل الهضم لدى الخواريف الغنية بالفيتامينات والمعادن.

الوصول الى وزن الذبيحة دون الوقوع في مشاكل الهضم في الخواريف الغنية بالمعادن والفيتامينات والتي تكسب زيادة الوزن الحي السريع للخواريف والمانعة أيضا لتكون الحصوات في المسالك البولية. وهو علف لذيذ وسريع الهضم.



ELIT GROUP FATTENING FEED

ENGRAIS DE GROUPE ELITE

اعلاف طعام مجموعة البيت

CLOVE:It is a fattening feed with 15 protein, which is prepared by using quality raw materials of protein and source of energy, having a balanced vitamin-mineral content, used in feeding animals between 8,5 - 10 months of age or between 260-350 kg live weight.

OEÏLLET: : Il s'agit d'un aliment d'engraissement à 15 protéines qui est préparé en utilisant des matières premières de qualité en protéines et sources d'énergie, a une teneur équilibrée en vitamines et minéraux et est utilisé pour nourrir les animaux âgés de 8,5 à 10 mois ou entre 260-350 kg de poids vif.

القرنفل: هو علف تغذية يتم تجهيزه باستخدام المواد الاولية التي تحتوي على الطاقة و البروتين عالي الجودة ويحتوي على 15 بروتين يستخدم في تغذية الحيوانات التي تصل وزنها الحي ما بين 260-350 كغم او التي تكون بعمر 8,5 - 10 اشهر والتي تمتلك للمعادن والفيتامينات الموزونة



LOCUST : It is a feed with 20 protein, high fat and low starch content, which meets the protein, fat, vitamin and mineral needs of livestock in enterprises where large amounts of grain are used, and has a content that will provide resistance to foot diseases. It is a fattening concentrate feed that can be used with grain in the ratio of 1-1, 1-1,5.

ACACIA :Protéine, graisse des animaux d'engraissement dans les entreprises avec une grande quantité de céréales. Il contient 20 protéines, une teneur élevée en matières grasses et une faible teneur en amidon qui répond aux besoins en vitamines et minéraux et offre une résistance aux maladies des pieds. C'est un concentré d'engraissement qui peut être utilisé avec du grain dans un rapport de 1-1, 1- 1,5.

اكاسيا: هو علف تستخدم لتغذية الحيوانات في المؤسسات التي تحتوي على كميات عالية من الحبوب والتي تغطي متطلبات المعادن والفيتامينات, وهي تحتوي على 20 بروتين توفر المقامة لامراض القدم. وتحتوي على نسبة عالية من الدهون ونسبة منخفضة من النشويات. وهو علف يمكن استخدامه مع الحبوب بنسبة 1-1, 1-1,5



LOTUS: It is a special fattening feed with high-fat content, having grain and tripe buffering products, providing high efficiency by shortening fattening period and accelerating live weight increase. It's a special fattening feed with 19 protein and high-fat content

LOTUS: : est un aliment d'engraissement spécial avec 15 protéines, qui a une teneur élevée en matières grasses, contient des produits tampons pour les céréales et le rumen, raccourcit la période d'engraissement et offre une efficacité élevée en accélérant l'augmentation du poids vif.

لوتس: تحتوي على نسبة عالية من الدهون وعلى الحبوب ومنتجات سداة الامعاء. وهو علف خاص يحتوي على 15 بروتين يوفر نجاعة عالية وذلك بتجهيز زيادة الوزن الحي و تقصير مدة التغذية





FEED FOR POULTRY

FOURRAGE DE VOLAILLE

اعلاف الدواجن

BROILER CHICK STARTER FEED :It is a feed, which is used for feeding broiler chick between 0 - 10 days, having quality protein content as well as high digestibility and touchableness, balanced vitamin-mineral and 23 proteins and 3000 metabolic energy.

FOURRAGE DE DEPART POUR POUSSINS DE CHAIR II s'agit d'un aliment protéiné de haute qualité utilisé dans l'alimentation des poulets de chair entre 0 et 10 jours, avec une teneur en vitamines et minéraux hautement digestible et consommable, et est produit sous forme de granulés avec 23 protéines et 3000 énergie métabolique.

علف البداية للكتاكيت اللاحمة: هو علف قابل للهضم و الاستهلاك غني بالبروتين العالي الجودة يستخدم في تغذية الكتاكيت اللاحمة خلال فترة 0-10 ايام ويحتوي على نسبة عالية من المعادن والفيتامينات الموزونة وهو علف يحتوي على 23 بروتين يتم انتاجه بصيغة 3000 حبيبة الطاقة الأيضية.



BROILER CHICK GROWER FEED It is a feed, which is used for feeding broiler chick between 10 – 24 days, having balanced vitamin-mineral content and high digestibility as well as 21 proteins and 3100 energy.

CULTURE DE POULET À LA VIANDE Il s'agit d'un aliment riche en protéines 21 hautement digestible et en énergie 3100 avec une teneur équilibrée en vitamines minérales, qui est utilisé pour nourrir les poulets de chair pendant 10 à 24 jours.

تربية الدجاج اللحم: هو علف يستخدم في تغذية الدجاج اللحم خلال 10 – 24 ايام وتحتوي على معادن و فيتامينات موزونة وهي سهلة الغضم تحتوي على 21 بروتين و 3100 طاقة



BROILER FINISHER FEED It is a feed used for feeding broilers from the 23rd day to slaughter, having 20 protein and 3200 metabolic energy.

FINITION DE POULET DE VIANDE C'est un aliment contenant 20 protéines et 3200 énergie métabolique utilisé dans l'alimentation des poulets de chair à partir de 23 jours jusqu'à ce qu'ils soient envoyés à l'abattage.

تشطيب الدجاج اللحم: هو علف يحتوي على 20 بروتين و 3200 طاقة ايضية يتم استخدامه في التغذية من 23 يوماً لغاية ارسال الدجاج اللحم للتذبح



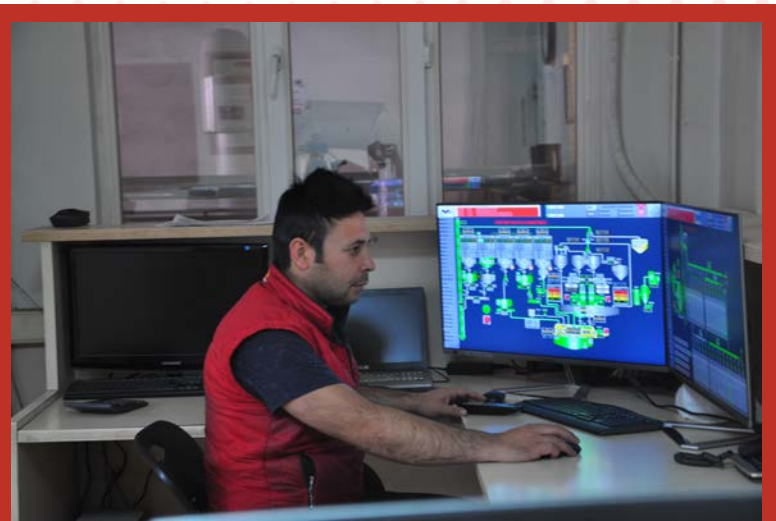
LAYER CHICKEN FEED is used for feeding layer chickens until the 46th week after 5% egg yield. It is a feed with 17 protein and 2750 energy feed, which is balanced regarding energy - protein in order not to have low yield due to fat during the feeding period.

NOURRITURE DE POULET POUR OEUFS: Utilisé pour nourrir les poules pondeuses jusqu'à 46 semaines après un rendement en œufs de 5%. C'est un aliment énergétique de 2750 avec 17 protéines équilibrées en protéines énergétiques afin de ne pas subir de faible rendement dû aux graisses pendant la période d'alimentation.

علف بيض الدجاج: يتم استخدامه في تغذية الدجاج المبيضة لغاية 46 اسبوع بعد كفاءة البيض 5%. ويحتوي على 2750 طاقة و 17 بروتين موزونة من اجل منع انخفاض الانتاجية بسبب الدهون طيلة فترة التغذية



Packaging Unit



Loading Unit



beş yem

"Ready to share"

High Quality , High Productivity
Optimum Cost



3.Organize Sanayi Bölgesi 83303 Cad. No: 9 Şehitkamil - GAZİANTEP/TURKEY

Phone: +90 342 337 98 32 - Fax: 0342 337 98 36

besyem@besyem.com.tr